

# SUPPORT BOOK



不登校／ひきこもり サポートブック 長浜市米原市彦根市犬上郡愛知郡エリア

# はじめに

このサポートブックを手にとっていただき、ありがとうございます。

このサポートブックには、不登校の子どもたちやひきこもりの方たちの居場所やフリースクール、親の会などの情報が掲載されています。

子どもが不登校やひきこもりになった時、多くの親子が先の見えない真っ暗なトンネルに突然放り込まれたように感じます。

進むべき方向も、自分たちの立っている場所すらもわからず、途方に暮れて立ちすくむしかない…

そんな時に、必要とされているところに必要とされている情報が届くことが、今、立ちすくんでいる人たちの灯りになることを願っています。

|    |                  |    |                 |
|----|------------------|----|-----------------|
| 2  | はじめに / もくじ       | 42 | 県内公的機関 / びわこネット |
| 4  | この本の使い方 / アイコン説明 | 44 | 子ども食堂一覧         |
| 6  | 教育機会確保法コラム       | 46 | おわりに            |
| 7  | 居場所              |    |                 |
| 17 | 親の会              |    |                 |
| 21 | フリースクール          |    |                 |
| 29 | 適応指導教室           |    |                 |
| 35 | 行政相談窓口           |    |                 |



# 使い方

この冊子は、①居場所 ②親の会 ③フリースクール ④適応指導教室 ⑤行政相談窓口の  
カテゴリに分けて編集していますが、団体によっては上記①～⑤のカテゴリにプラスした  
機能をお持ちの団体もあります。各種団体の得意分野を見極める時に下記のマークを  
ご活用ください。

## 居場所

不登校の子どもたちやひきこもりの方などを  
対象として開かれている場所です。  
自分のペースで自由に過ごすことができます。  
自分が安心でき、居心地がよいと  
感じられる場所を探してみてください。

## 親の会

ご家族や関係者が不登校や行きしぶり、  
ひきこもりに関する悩みを共有したり、  
交流、情報交換をできる場です。

## フリースクール

不登校の子どもたちに対し、学習活動、  
教育相談、体験活動などの活動を行っている  
民間の施設です。  
活動内容などは団体によって様々です。

## 各項目紹介

## 適応指導教室・教育センター

市町村の教育委員会が、不登校の小中学生を  
対象に運営している教室です。

## 行政相談窓口

不登校やひきこもりを含め、様々な困り事を  
抱えるご家庭の、保護者さんやご本人が相談  
できる場所です。費用は無料です。  
必要に応じて適切な機関へと繋いでもらう  
こともできます。

## アイコン 紹介



### 訪問支援

スタッフが家庭に  
赴いて支援を行います。



### 学習支援

進学や高卒認定を  
目指した学習も行います。



### 相談・カウンセリング

相談やカウンセリングを  
受けることができます。



### オンライン対応可

オンラインでの相談、  
支援を行います。

## COLUMN 1

# 教育機会確保法

## 教育機会確保法って知ってる？

通称「教育機会確保法」をご存じでしょうか？

正式名は「義務教育の段階における普通教育に相当する教育の機会の確保等に関する法律」と言います。2016年に成立したこの法律では、すべての子どもが安心して教育を受けられるよう学校に置ける環境の確保が行われることや、不登校の子の状況に応じた必要な支援が行われるようにすることなどが明記されています。

この法律に基づいて、文部科学省では、2019年10月25日付で「不登校児童生徒への支援の在り方について(通知)」という通達を、各都道府県教育委員会、各指定都市教育委員会、各都道府県知事ほか関係者に対して通知しました。その通達では、次のようなことが書かれています。(一部抜粋)

## 教育機会確保法 (一部抜粋)

- ✓ **不**登校の子への支援は、「学校へ登校する」という結果のみを目標にするのではなく、その子が自らの進路を主体的に捉えて社会的に自立することを目指す必要があること。
- ✓ **子**ども一人一人の状況に応じて、それぞれの可能性を伸ばせるよう本人の希望を尊重したうえで、教育センターや不登校特例校、フリースクールなどの民間施設、ICT(オンライン学習教材)を活用した学習支援など多様な教育機会を確保する必要があること。また、夜間中学において、本人の希望を尊重したうえで受け入れ可能であること。
- ✓ **家**庭と学校、関係機関の連携が必要不可欠であること。保護者との信頼関係を作ることや、保護者への支援等、気軽に相談できる体制を整えること。
- ✓ **教**育委員会は、積極的に、福祉・保健・医療・労働部局等とのコーディネーターとしての役割を果たす必要があり、各学校が関係機関と連携しやすい体制を構築する必要があること。また、教育支援センター等が関係機関や民間施設等と連携し、不登校児童生徒やその保護者を支援するネットワークを整備することが必要であること。
- ✓ **ス**クールカウンセラーやスクールソーシャルワーカーとの連携、協力を進めること。



## 居場所

不登校の子どもたちやひきこもりの方などを対象として開かれている場所です。  
自分のペースで自由に過ごすことができます。  
自分が安心でき、居心地がよいと感じられる場所を探してみてください。

## 01. いきづらさを抱える児童生徒さんの居場所づくりプロジェクト ぱらでいる

ぱらでいる  
paradeiro



### 基本情報

住所 | 〒529-1131 愛知郡愛荘町愛知川  
38番地2(愛知川ふれあい本陣)

最寄駅 | 近江鉄道愛知川駅から徒歩10分

代表責任者 | ハラ カズアキ  
原 一晃

電話番号 | 090-4030-1492

Mail | S470430guts@gmail.com

URL | Googleで「ぱらでいる」と検索or  
公式LINE (@680suxbu)

参加対象者 | いきしぶり不登校の児童生徒さん、保護者、そのご兄弟姉妹等(ご相談下さい)

活動日時 | 第1土曜日「居場所活動」、第2,3週「他団体への参加等」、第4週「親の会」

参加費 | 無料※ものづくり時は材料費500円程度



### 活動内容

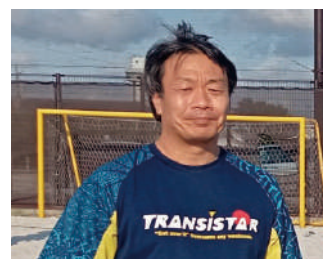
不登校やいきしぶりの児童生徒さん、保護者ご兄弟、また経験者が気持ちや想いを話したり、一緒にゲームなどして過ごす中で少しでもしんどさが軽くなるよう、居場所活動や親の会を開催しています。

### スタッフ紹介

不登校の子どもをもつ父親が代表で、大学生さん達や愛荘町の教育機関と連携しながら活動しています。

### メッセージ

学校やご家庭とはまた違う雰囲気の中でだらだらしたり、ゲームをしたりといった、こういう雰囲気の場所もあるよ、ということが継続してできれば、そしてしんどさを抱える方々にいつか届いてくれたら、御気軽にご相談下さい。



## 02. えんかふえ

えんかふえ



### 基本情報

住所 | 〒526-0108 長浜市難波町483  
(旧びわ福祉ステーション)

最寄駅 | JR北陸線虎姫駅から車で10分

代表責任者 | 長浜市社会福祉協議会

電話番号 | 0749-62-1804

Mail | chiikifukushi@nagahama-shakyo.or.jp

URL | <http://www.nagahama-shakyo.or.jp/index.php>

参加対象者 | 不登校がちな学生さんや、30歳代くらいまでのひきこもりがちな方とその保護者

活動日時 | 毎月第1・3木曜日 13:30～16:30 ※祝日は休み ※活動時間中の出入りは自由です

参加費 | 無料



### 活動内容

気軽に自由な時間を過ごせる居場所です。テレビゲームやボードゲームなどのレクリエーションや、みんなのやりたいことを一緒に話し合って計画しましょう！ご両親のみの参加も大歓迎です。

### スタッフ紹介

長浜市社会福祉協議会の職員が居場所のサポートをします。

### メッセージ

「えんかふえ」は、エンカウンター(本音を表現し、互いに認め合うこと)ができるカフェになるようにという思いがこもっています。「ちょっとした外出のきっかけに…」 「誰にも気をつかわず、楽しみたい」という思いをお持ちのみなさん！ぜひお気軽にお越しください。



### 03. NPO法人 好きと生きる 不登校の子ども達の居場所にじっこ



#### 基本情報

住所 | 長浜市・米原市・近江八幡市・甲賀市・高島市等で開催

代表責任者 | ハヤシ トモコ 林 智子

電話番号 | 090-4769-0521

Mail | a.chan.no.niji@gmail.com

URL | <http://sukitoikiru.com/>



参加対象者 | 滋賀県在住の不登校や行きしぶりの小学生・中学生・高校生

活動日時 | 月8回、滋賀県各地で開催。1回3時間。ラインアットで詳細をお知らせ。

参加費 | 1,000円/回

#### 活動内容

自己紹介やプログラムはなく、鬼ごっこやゲームなどそれぞれの好きな遊びを通して交流を深めています。合宿・遠足・農業体験・外遊びなど、できるだけ子ども達の要望に応えます。月2回、中高生のみの日を設け、同会場にて親の会もコラボ開催しています。

#### スタッフ紹介

見守り隊という大人と一緒に過ごし、子ども達の「好き」に寄り添います。強制や指示はせず、笑顔で穏やかに子ども達の隣にいます。

#### メッセージ

自分のことを信じ認めてくれる大人がいる、安心して過ごせる場所がある、そう思えてこそ自分を認め好きになれるのだと思います。子ども達が、今日この日を生きていてくれることに感謝しながら、居場所の一つであり続けたいと思います。



### 04. たまりら

#### 基本情報

住所 | 〒522-0069 彦根市馬場1丁目3-2  
(滋賀大学の裏、北野神社の近く)

最寄駅 | JR 琵琶湖線彦根駅から徒歩約30分

代表責任者 | ノセ ジュンイチ 野瀬 純一

電話番号 | 080-5337-0241

Mail | the.hope.is.the.way@gmail.com



参加対象者 | 10代半ば～40歳の生きづらさを感じている青少年層

活動日時 | 第2・4木曜日 18:45～20:45

参加費 | 無料※イベント開催時に徴収する場合あり

#### 活動内容

何らかの理由で周りの人となじめないとか、学校や職場に行く気がしないといった10代から30代の青少年層の人たちがたまに来てリラックスできる場所＝「たまりら」です。平屋を改装されたスペースでのんびり、楽しく、好きなことをして過ごせる場所です。

#### スタッフ紹介

代表者は社会福祉士の資格を持ち、普段の仕事でも相談業務に携わっているので、参加者の気持ちに寄り添えると思います。

#### メッセージ

令和3年3月より始めたばかりの場所ですが、来られた人たちとボードゲームやおしゃべりをして楽しく活動しています。ちょっと気になるという方は、まずはご連絡くださいね。



## 05. 通信サロン「誰にも会いたくない」カフェ



### 基本情報

住所 | 〒522-0083 彦根市河原 2 丁目 3-4  
(花しょうぶ通り商店街 第三の街の駅 通信舎)

最寄駅 | JR 東海道本線彦根駅から徒歩15分

代表責任者 | カワサキ アツコ 川崎 敦子

電話番号 | 0749-20-9366  
※火・木曜日の開所時間中のみ対応可

Mail | atukawa824@yahoo.co.jp

URL | [https://www.city.hikone.lg.jp/kakuka/kodomo\\_mirai/3/kowaka\\_shien/teishin\\_salon/10632.html](https://www.city.hikone.lg.jp/kakuka/kodomo_mirai/3/kowaka_shien/teishin_salon/10632.html)

参加対象者 | おおむね15歳～39歳の方、彦根市内在住か彦根市内に通勤通学の方  
(対象外の方もご相談ください)

活動日時 | 火・木 12:00～16:00 ※祝日、年末年始は除きます

参加費 | 無料



### 活動内容

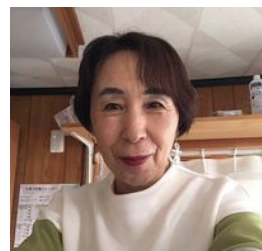
ボードゲームや TRPG などご用意していますので、おしゃべりを楽しみながら誰かと過ごすことができます。逆に、読書やゲームなど自宅から持ってきて一人で過ごすこともできます。ボランティアや地域の行事の参加もできます。「何をしてもいい、何もしなくてもいい場所」です。

### スタッフ紹介

支援員が2名必ず常駐しています。支援員の中には、引きこもり経験者もいます。当法人事務局のコーディネーターや理事の大学准教授など専門家も多く関わっています。サロンのある商店街の人々など地域の多くの方が支援してくださっています。

### メッセージ

「誰にも会いたくない」その気持ち分かち合いませんか。理由ははっきりしなくても、毎日の生活に生きづらさを感じていませんか。そんな悩みを抱えた若者たちの集まりです。お茶を飲みながらおしゃべりしたり、ゲームをしたり、ただぼーと過ごしてみたり。一人で過ごすのもOK、みんなと過ごすのもOKな場所です。仲間と出会う中で、一緒にこれからのこと考えてみませんか。



## 06. ほわっと Liaison (りえぞん)



### 基本情報

住所 | 〒521-0061 米原市長沢1650番地2  
(ウエルカムハウス Liaison)

最寄駅 | JR 田村駅東口から南へ徒歩15分  
JR 米原駅(西口、東口どちらでも可)から車で10分

代表責任者 | キタイ タケノリ 北居 丈範 (NPO法人 Take-Liaison)

電話番号 | 080-2448-4355

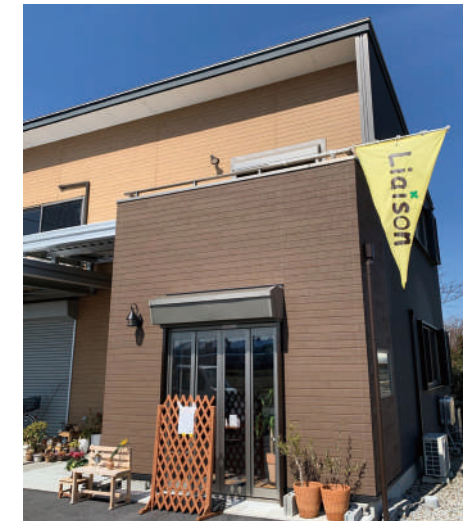
Mail | ① take-liaison@nike.eonet.ne.jp  
② chicomachicafe@gmail.com

URL | <https://www.facebook.com/TakeLiaison/>

参加対象者 | 学校に行きづらい日がある小・中学生、高校生。保護者様も可。相談されたいことがおありの方。

活動日時 | 月・水・金 14:00～16:00

参加費 | 子どもは無料 保護者さんはご飲食された場合のみ、カフェ通常価格の半額



### 活動内容

子どもいきいき応援室『ほわっと Liaison (りえぞん)』  
学校に行かなかった日や、学校帰りに、ちょっと一息つける場所。学習するもよし、絵本やピアノにふれるもよし、公園で体を動かすもよし、スタッフとボードゲームで楽しむもよし、もちろんぼんやりしてもよし。

### スタッフ紹介

20代から80代まで、元教員、社会福祉士、作業療法士、看護師、調理師みんなでサポートします。「リエゾンは楽園。スタッフの人がみんな優しい。」と言われます。

### メッセージ

はじめはカフェに来るつもりで気軽にいらしてください。心と体の調子に合わせて、何日来ても、何時に来ても、何時に帰ってもいいです。送迎も可。「まずは心が喜ぶことをしよう」。学校との良好なつながり作りをサポートします。



## 07. 学び育ちLL 教室



### 基本情報

住所 | 〒522-0053 彦根市大藪町 2610  
(彦根市中地区公民館)

最寄駅 | 南彦根駅から徒歩30分

代表責任者 | <sup>シバタ マサミ</sup> 柴田 雅美

電話番号 | 090-2061-5135

Mail | shibatamasami2.0@gmail.com

URL | <https://npolinks.jimdofree.com/>

参加対象者 | 中学生以上で、学ぶ意欲のある方なら地域は問いません

活動日時 | 月曜日19:00 ~ 21:00

参加費 | 月1,000円



### 活動内容

大学生や地域の社会人らが、勉強の補助と話し相手になっています。勉強の押しつけはせず、その日の子どものコンディションにあわせて時間を過ごします。参加している子どもたちと同じ人数のボランティアさんがマンツーマンの関わりをしています。

### スタッフ紹介

地域の大学生や社会人が学習補助や話し相手になります。塾のように効率的な勉強は教えられませんが、参加者の視点に立って、寄り添いながら学びを応援しています。

### メッセージ

平成25年から続けている活動です。教室卒業生がボランティアとして協力してくれるようになりました。地域の子どもと大人の居場所としてのんびり運営していますので、まずは雰囲気を味わいに来てみてくださいね。



## 08. NPO法人 わっか

### 基本情報

住所 | 〒521-0012 米原市米原178番地5

最寄駅 | JR米原駅

代表責任者 | <sup>ヤギウノビ</sup> 柳生 のび

電話番号 | 070-1803-1059

Mail | wacca235@gmail.com

URL | <https://npo-wacca.org/>

参加対象者 | だれでも

活動日時 | 以下URLからご参照ください。  
<https://www.facebook.com/wacca2014/>

参加費 | 無料



### 活動内容

古民家を参加費無料、申し込み不要であけています。みなさんが、安心できる時間を重ねられる場所になればと願っています。

### スタッフ紹介

来てみて感じてください。悪い人たちではないです。

### メッセージ

ふらっと立ち寄ってみてください。どんな場所かは来て感じてもらえたらいいです。







## 親の会

ご家族や関係者が不登校や行きしぶり、ひきこもりに関する悩みを共有したり、交流、情報交換をできる場です。

## 09. cotton ～こっとな～



### 基本情報

住所 | 〒526-0108 滋賀県長浜市難波町483  
(旧びわ福祉ステーション)

最寄駅 | JR 北陸線虎姫駅から車で10分

代表責任者 | 藤田 恵理  
フジタ エリ

電話番号 | 090-5132-8405

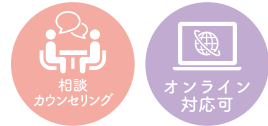
Mail | cotton1024oyanokai@gmail.com

URL | ① <https://ameblo.jp/cotton0806/>  
② <https://nagahamaoyanet.wixsite.com/cotton>

参加対象者 | 行きしぶりや不登校の子どもの保護者

活動日時 | ホームページやブログなどでお知らせしています。詳細は気軽にお問い合わせ下さい。

参加費 | 無料 ※内容によって参加費が必要な場合があります



### 活動内容

- ・ 登校しぶり / 不登校保護者のお茶会 (オフライン、オンライン)
- ・ 不登校経験者の話を聞く座談会 ・ お母さんの癒し時間
- ・ 親子ワークショップ ・ 不登校や子育てに関する講座や講演会

### スタッフ紹介

代表藤田: 行きしぶり、不登校の三人の子どもがいます。HSCの親の会「ぞうさんのはな」の代表や子育てに関する講座などもしています。

### メッセージ

どうかしんどい思いを1人で抱え込まずに、一緒にお話ができたら嬉しいです。同じ立場で同じ目線でお話を共有する中で、何かヒントや安心を提供する場であれたらいいなと思っています。どうぞ気軽にご参加ください。



## 10. ふうせんの会



### 基本情報

住所 | 〒529-0233 長浜市高月町渡岸寺141-1  
(高月まちづくりセンター)

最寄駅 | 高月駅から北へ徒歩10分

代表責任者 | 赤井 和代  
アカイ カズヨ

電話番号 | 090-2380-1913

Mail | fusen.nokai@gmail.com

URL | 「ふうせんの会 滋賀県長浜市での活動です」  
をFacebookで検索してください

参加対象者 | 不登校・ひきこもりの子を支えておられる親や祖父母対象です。  
参加者の地域は限定していません。お子さまの年齢に関わりなくご参加ください

活動日時 | 毎月最終金曜日 19:00～ ※10月・12月を除く

参加費 | 無料



### 活動内容

不登校やひきこもりの子を支えておられる親の会です。こうなるのは「子どもの甘えや甘い母親が悪いからだ」と言われて追い詰められてきた方が多いですが、誰も悪くないです。今まで一人で抱えて来られた思いを話してもらい、同じ立場だからこそ共有できる場です。

### スタッフ紹介

過去に不登校の子を持つ親同士で、共に関わってきた仲間5人で活動しています。資格はありませんが、同じ立場・同じ目線で話し合える場を大切にしています。

### メッセージ

この会を立ち上げたきっかけは、会話がなかった我が子との会話を取り戻せたことが大きいです。進路先は、公務員・税理士・会社員・飲食店・webデザイナー・看護師・結婚し子育て中などです。学校だけに縛られず、お子さんが今できる事に目を向けてもらえると嬉しいです。



## 11. 不登校親の会 relief～リリース～



### 基本情報

住所 | 〒521-0314 滋賀県米原市春照 56  
(伊吹健康プラザ 愛らんど)

最寄駅 | JR 東海近江長岡駅から車で 10 分

代表責任者 | ヤマダ アキコ 山田 輝子

電話番号 | 090-3358-4773

Mail | feel.relieved.p.m@gmail.com

参加対象者 | お子さんの不登校や行きしぶりで悩まれている方

活動日時 | 毎月第 3 水曜日 13:00 ~ 16:00

参加費 | 300 円



### 活動内容

同じ悩みを持つ人が話し合い、相談し、「一人じゃない」「心が軽くなった」「ここに来てよかった」と感じてもらえる居場所として活動しています。子育てや不登校の悩みだけでなく、日常の困り事などを話しながら、心がホッとする時間を過ごしてください。

### スタッフ紹介

代表は山田ですが、参加してくださる人たちが、お話しをされ、情報や経験知識を共有できる居場所として活動しています。

### メッセージ

参加される方のお話から、何かヒントを持ち帰って、お子さんに合った方法が見つかると思います。一人で悩まず、まず一歩踏み出して「一人じゃない」と安心できる居場所に出会ってください。聞くだけでも OK です。多くの人の中では…と思われる方は個別にご連絡ください。



## フリースクール

不登校の子どもたちに対し、学習活動、教育相談、体験活動などの活動を行っている民間の施設です。

活動内容などは団体によって様々です。

## 12. 特定非営利活動法人 子ども自立の郷 ウォームアップスクールここから



### 基本情報

住所 | 〒529-0512 ここから  
滋賀県長浜市余呉町上丹生1570  
〒529-0011 cococafe simple 心風流  
滋賀県長浜市余呉町菅並480



最寄駅 | JR北陸線余呉駅から余呉バス丹生線で  
20分 車の場合、木之本ICから約10分

代表責任者 | 理事長 唐子 恵子

電話番号 | 0749-86-3578

Mail | cocokara@zc.ztv.ne.jp

URL | <https://www.cocokara2008.com>

参加対象者 | 小学生・中学生・高校生・大学生

活動日時 | 毎週木曜日午前～月曜日午後までの5日間の寄宿生活

参加費 | 直接お問い合わせ下さい



### 活動内容

余呉の自然の中、少し家から離れて自立心を養い、いろいろな体験活動を通じて元気と自信と生きる勇気を取り戻していきます。ここからは4泊5日の寄宿です。カウンセリングのみや、通学・宿泊・体験も、その子に合わせて考えていきます。

### スタッフ紹介

- ・理事長（唐子恵子）
- ・男子指導員 女子指導員（30代 心理学部卒）
- ・調理指導担当（20代男性 調理師免許）

### メッセージ

まずご入学にあたってカウンセリングを行っております。どのようなお悩みをお持ちなのか丁寧にお伺いいたしますので、お気軽にお問い合わせください。



## 13. Since



### 基本情報

住所 | ①〒523-0082  
近江八幡市土田町1313(ひまわり館)  
②〒521-0072  
米原市顔戸20(双葉総合体育館)  
③〒520-0032  
大津市観音寺9-8(子どもソーシャルワークセンター)



最寄駅 | ①近江八幡駅徒歩20分 ②米原駅バス30分  
③京阪三井寺駅徒歩5分

代表責任者 | 麻生 知宏

電話番号 | 090-3729-6373

Mail | Atomoapple2014@icloud.com

URL | <https://since-2020.jimdofree.com>

参加対象者 | 小学生から中学生までの子どもが対象

活動日時 | 月20回程度(不定期開催) ※詳しくはお問い合わせください

参加費 | 一回 2,000 円 ※見学は無料



### 活動内容

大きく分けて①フリースクール②ステップブラザー(訪問型支援)の2つです。①は、午前中に「体験学習」として、ものづくりやスポーツなどにみんなで取り組み、午後は自由な時間となっています。②は、勉強コースと交流コースがあります。

### スタッフ紹介

たくさんの個性的で面白いスタッフがいます。子どもたちとも比較的年齢が近く、気さくでかつ頼れる存在です。

### メッセージ

私たちは、学校に行っている・行っていないに関わらず、すべての子どもが自分自身のことを好きだと胸を張って言える社会を目指しています。ありのままを認め、尊重し、その子のペースに合わせて過ごせます。



## 14. てだのふあ



### 基本情報

住所 | 〒522-0088 彦根市銀座町6-3

最寄駅 | JR 東海道線彦根駅から徒歩10分

代表責任者 | ヤマシタ ヨシカズ 山下 吉和

電話番号 | 090-9099-4822

Mail | mt2000@softbank.ne.jp

URL | <https://www.facebook.com/tedanofua/>

参加対象者 | 小学校1年～18歳まで  
※詳細はお問い合わせ下さい

活動日時 | 月・火・木・金 10:00～15:00

参加費 | 午前／午後 各1000円  
※事情がある場合は相談の上、配慮します



### 活動内容

てだのふあは、様々な事情で不登校になった子どもたちに「安心の居場所」を提供することを目的に開校しました。午前は自分で決めた学習課題に取り組み、午後は、子どもたちのニーズに応じて絵画教室や料理教室、スポーツや遊びなど様々な活動を展開しています。

### スタッフ紹介

てだのふあには、子どもたちを理解しサポートする、元小学校教員3名と学生・社会人スタッフがいます。

### メッセージ

てだのふあには、子ども達を理解しサポートしてくれるスタッフが約70名います。いろんな人との出会い、自然とのふれあいなどを通して、子ども達は本来の自分らしさを取り戻していきます。いつでも、訪ねてみてくださいね。



## 15. 虹の学び舎



### 基本情報

住所 | 長浜市

代表責任者 | ハヤシ トモコ 林 智子

電話番号 | 090-4769-0521

Mail | a.chan.no.niji@gmail.com

URL | <http://www.facebook.com/nijino.manabiya/>

参加対象者 | 小学生・中学生等

活動日時 | 火 10:00～14:30  
※講座やイベントは随時開催

参加費 | 1,500円／回



### 活動内容

その日の体や心の調子などを伝え合う『朝ミーティング』からスタート。各自の活動やみんなでする活動など、自分達で時間割を決めて活動します。仲間と楽しく、作品作りや調理・運動など、自分のペースで、やりたいことをとことんできる場です。

### スタッフ紹介

子ども達と対等の立場で全力で楽しみながら、サポートしています。学び舎に来る子ども達が大好きで、明るく元気いっぱいです。

### メッセージ

今日という日に希望が持てなければ、未来に希望を持つことはできません。今日も『地球に出席』してくれていることに感謝し、自分の心を大切に、心から望む今日を過ごしてほしい、それが一番の願いです。

## 16. POST



### 基本情報

住所 | 〒522-0087 滋賀県彦根市芹橋  
2-4-6 teminca

最寄駅 | JR 彦根駅から徒歩 25 分

代表責任者 | キタガワ ユウジ 北川 雄士

電話番号 | 070-6921-0759 (直通)

Mail | freeschoolpost@gmail.com

URL | <https://www.facebook.com/freeschoolpost>

参加対象者 | 小学 5 年生～中学 3 年生

活動日時 | 月・水・金

参加費 | 週 1 回 15,000 円～



### 活動内容

ゲームをしたり、お話ししたり、音楽を聴いたり、その日の気分で過ごせることを大事にしています。

### スタッフ紹介

子どもの「こうしたい」を邪魔しない、自由でのんびりしたスタッフが 2 人います。

### メッセージ

遊びたい、話したい、何もしたくない、どんな気持ちにも寄り添える場所でありたいと思っています。ぜひふらりと立ち寄ってみてくださいね。



## 17. 浅井湯田地域づくり協議会 湯田っ子スクール

### 基本情報

住所 | 〒526-0244 長浜市内保町 2645  
湯田まちづくりセンター

最寄駅 | JR 北陸線虎姫駅から車で 10 分

代表責任者 | シミズ ミネオ 清水 峯生

電話番号 | 080-1492-2849

Mail | mineo0121@gmail.com

参加対象者 | 小中学生、ご家族様も参加できます。  
地域は限定しません。お子様連れも OK です。

活動日時 | 月に 2 回程度、木曜日  
午前は学習コーナー 2 時間、  
午後は遊びなど自由コーナー 2 時間

参加費 | 午前 2 時間 1,500 円、午後 2 時間 1,500 円



### 活動内容

学習コーナーでは学習のお手伝いをします。何を学習すればよいか分からない人には、現在の学習能力に応じてこちらでテキストなど用意します。遊びなど自由コーナーでは卓球、バドミントン、カラム、将棋、囲碁、カードゲーム、鬼ごっこ、風船遊びなど。

### スタッフ紹介

清水峯生：元教師。「分かる」喜び、「できる」自信を味わってほしい。  
押谷玲子：発達相談。これまで不登校児や保護者の相談相手として親しまれている。  
竹田絵里：やさしいお姉さん。子ども達の笑顔を見るのが大好き。

### メッセージ

方針①子どもと大人は対等である。②子どもの言動を否定せず、ありのままを受け止める。③子どもに指示をしない。この 3 つの方針で子ども達と活動します。子ども達の願いを実現することに全力を傾けます。



## 適応指導教室 教育センター

市町村の教育委員会が、不登校の小中学生  
を対象に運営している教室です。

## 18. 彦根市教育支援教室 オアシス

### 基本情報

住所 | 〒522-0063 滋賀県彦根市中央町  
2番26号(彦根市役所 中央町別館 3階)

最寄駅 | JR彦根駅・近江鉄道彦根駅から  
徒歩で15分、車で5分

電話番号 | 0749-24-0415

参加対象者 | 市内在住の小学生中学生



活動日時 | ①火～木曜日  
小学生 9:30～14:30、中学生 9:30～15:00  
②金曜日  
小学生／中学生 9:30～12:00



### 活動内容

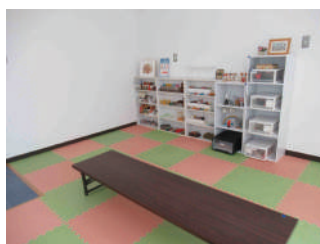
- ◇児童生徒一人一人の社会的自立と個に応じて学校復帰をめざします。
- ◇通室を手がかりに、生活リズムを整えていきます。
- ◇体験活動の中で「自分らしさ」を発揮しながら、人間関係づくりを学んでいきます。

### スタッフ紹介

指導員 2名

### メッセージ

様々な要因で不登校になり心に痛みやつらさを抱えている子どもたちが、安心して過ごせる場です。人と出会い、様々な体験活動を積み重ねていく中で、見通しをもってやり抜く力、協力する力、コミュニケーション力などが育ちます。自己肯定感が生まれ自信がつき自立する力につながります



## 19. 長浜市教育センター こどもサポートルーム なないろ (大地の家・あざい・ジョイ)

### 基本情報

住所 | 〒526-0244  
【大地の家】長浜市内保町(浅井支所 2階)  
【あざい】長浜市内保町(浅井体育館となり)  
〒529-0241  
【ジョイ】長浜市高月町(高月支所 3階)

最寄駅 | 【大地の家・あざい】JR北陸線虎姫駅から  
車で15分  
【ジョイ】JR北陸線高月駅から徒歩6分

電話番号 | 0749-74-3702

URL | <https://www.city.nagahama.lg.jp/0000010937.html>

参加対象者 | 長浜市立小・中学校・義務教育学校在籍の児童・生徒

活動日時 | 9:00～15:00 ※学校休業日を除く



### 活動内容

学校にうまくなじめない子や行きづらさを感じている子などに対して、一人ひとりの良さを認め、体験活動や学習活動など個に応じたプログラム(学習・SST・ゲームなど)を行います。

### スタッフ紹介

- ・相談員兼指導員 2名
- ・指導員 5名

### メッセージ

「ありのままの自分を出してほっとできる場所」そして、「自分のいいところを知りそれをのばす場所」として、安心して過ごせる場所です。学校復帰に向けて支援するとともに社会的自立を促します。





## 20. 多賀町適応指導教室 虹

### 基本情報

住所 | 〒522-0341 犬上郡多賀町多賀 221-1  
(多賀町総合福祉センター内)

最寄駅 | 近江鉄道多賀大社前駅から徒歩約1キロ  
湖国バス多賀線多賀町役場前

電話番号 | 0749-48-8137

参加対象者 | 多賀町立小中学校在籍し、学校へ行きにくくなったお子さんで、本人及び保護者が入室を希望される方

活動日時 | 月～金 9:00～17:00



### 活動内容

学校へ行きにくくなったお子さんが、心を休め、自信をつけて笑顔で登校できるように、お子さんや保護者の方の願いを受け止め、学校と共に支援します。

### スタッフ紹介

多賀町子ども・家庭応援センターの職員

### メッセージ

適応指導教室「虹」にじでの活動は、学習を進める「学習タイム」、遊びや軽スポーツを楽しむ「活動タイム」、悩み相談などの「相談」があります。学校へ行きにくい時は、適応指導教室「虹」へ来てください。

## 21. 愛荘町適応指導教室 フレンズ愛荘

### 基本情報

住所 | 〒529-1331 愛知郡愛荘町川久保  
164番地1  
(川久保地域総合センター「川久保教育集会所」内)

最寄駅 | 近江鉄道愛知川駅より、フレンズ愛荘  
まで徒歩17分

電話番号 | 0749-37-8056  
(教育委員会事務局教育振興課)

参加対象者 | 愛荘町内小中学生対象

活動日時 | 月～金 9:30～12:00



### 活動内容

個別に相談しながら、その日の学習計画を立てて、一緒に取り組みます。一人一人の状況に応じてお話ししたり学習したりしています。来室パターンも一人一人違います。毎日来ても、週1回でも、月数回の来室でも大丈夫です。見学に来ていただき、様子を知っていただくことから始めています。

### スタッフ紹介

教員免許をもっている適応教室指導員3名が所属し、毎日必ず2名が来ています。

### メッセージ

登校していない小中学生だけが対象ではなく、時々登校して時々フレンズ愛荘に来室する、午前中フレンズ愛荘に来室して給食から後を学校で過ごすなど、一人一人スタイルが違います。個に応じた支援をしていきたいと思っています。

## 22. 米原市教育支援センター みのり

### 基本情報

住所 | 〒521-0242 米原市長岡1206番地  
(米原市役所山東庁舎 別館 2階)

最寄駅 | JR 近江長岡駅より徒歩10分

電話番号 | 090-7110-3849 (みのり直通)  
0749-53-5152  
(事務局 学校教育課特別支援サポートセンター)

参加対象者 | 米原市在住の小・中学生

活動日時 | 月・水・金 9:30～14:30  
火・木 9:30～11:30



### 活動内容

学習や体験活動を行っています。個人の状況に応じた活動や学習に取り組めます。  
【活動例】教科学習、調理、手芸、花・野菜作り、スポーツ、音楽、木工、野外活動、  
つり、社会見学、その他興味・関心がある活動

### スタッフ紹介

運動好きの男子職員、料理好きな女子職員(ともに元教員)2名が、それぞれの  
特技を活かしながら、子どもの指導に当たっています。

### メッセージ

「学校が全てではない」けれども、「学校復帰をめざし」、通室している  
子どもたちが、そのパワーをしっかりと蓄えられるよう学習・体験の両面に  
わたって活動しています。

## 行政相談窓口

不登校やひきこもりを含め、様々な困り事  
を抱えるご家庭の、保護者さんやご本人が  
相談できる場所です。費用は無料です。  
必要に応じて適切な機関へと繋いでもらう  
こともできます。

## 23. 長浜市教育センター 教育相談室



### 基本情報

住所 | 〒526-0244 長浜市内保町 2490-1  
(長浜市役所 浅井支所 2階)

最寄駅 | JR 北陸線虎姫駅から車で15分

電話番号 | 0749-74-3702

URL | <https://www.city.nagahama.lg.jp/0000010937.html>



参加対象者 | 長浜市立小・中学校・義務教育学校在籍の児童・生徒及びその保護者・教員

活動日時 | 平日 9:00～17:00 ※土・日・祝日・年末年始を除く  
(カウンセリングに関しては、要相談)



### 活動内容

- ・不登校や不登校傾向にある児童・生徒に関する相談やカウンセリングを行います。
- ・発達に課題のあるまたはその傾向がある児童・生徒に関する相談や検査を行います。

### スタッフ紹介

- ・相談員 3名
- ・カウンセラー 2名(臨床心理士)
- ・心理判定員 2名

### メッセージ

学校に行きづらい・友達関係がうまく築けない等、不登校や発達に関する悩みについて相談をお受けします。一人で悩まずにご相談ください。



## 24. 長浜市 社会福祉課 自立生活サポート窓口



### 基本情報

住所 | 〒526-8501(市役所専用郵便番号)  
長浜市八幡東町632番地

最寄駅 | JR 北陸線長浜駅から徒歩20分

電話番号 | 0749-65-6536

URL | <https://www.city.nagahama.lg.jp/0000004286.html>



参加対象者 | どなたでも

活動日時 | 平日 8:30～17:15 ※土・日・祝日・年末年始を除く



### 活動内容

ひきこもりの相談や経済的に生活が困窮している方の相談に応じています。また、働きたくても働けない、介護・しょうがい・子育てなどのいくつもの困りごとを抱える世帯で、どこに相談したらよいかお悩みの方の相談も行っています。

### スタッフ紹介

様々な困りごとを一体的・継続的に支援できる体制を整えていますので、ご相談お待ちしております。

### メッセージ

市役所まで来られない方は、電話やメール、訪問でも相談に応じています。ご家族など、まわりの方からのご相談も受付しています。

## 25. 彦根市 子ども・若者総合相談センター



## 基本情報

住所 | 〒522-0041 彦根市平田町 670 番地

最寄駅 | JR東海道本線南彦根駅(徒歩30分、車で6分)  
または近江バス・南彦根県立大学線に乗り、  
福祉センター前下車(徒歩3分)

電話番号 | 0749-47-3001(直通)

URL | [https://www.city.hikone.lg.jp/kakuka/kodomo\\_mirai/3/kowaka\\_shien/sougousoudan\\_cent/10629.html](https://www.city.hikone.lg.jp/kakuka/kodomo_mirai/3/kowaka_shien/sougousoudan_cent/10629.html)  
(2021年度現在)

参加対象者 | 原則として彦根市に在住するおおむね  
39歳までの子ども・若者およびその家族

活動日時 | 平日 10:00～12:00、13:00～17:00



## 活動内容

相談者への初期対応としての相談・助言、適切な関係支援機関の紹介や情報提供を行います。支援相談員が相談に応じるほか、臨床心理士による心理カウンセリング(木曜日、予約制)も行います。

◎予約制となっていますので、まずはお電話ください。

## スタッフ紹介

相談員：男性2名、女性3名、計5名(心理士1名、社会福祉士2名)  
話しやすい場(居場所)の提供づくりに心がけています。

## メッセージ

個別相談以外に、人との関りが苦手な方も参加して頂ける「サロン」を月・水曜日の午前中開催。利用者が目的を持って課題克服を目指すために、楽しく過ごせるひとときをご用意しております。お申込み等は事前にお問い合わせください



## 26. 彦根市立教育研究所 訪問教育相談・ともづな教育相談

## 基本情報

住所 | 〒522-0063 滋賀県彦根市中央町2番26号(彦根市役所 中央町別館 3階)

最寄駅 | JR彦根駅・近江鉄道彦根駅から徒歩で15分、車で5分

電話番号 | 0749-24-0415

参加対象者 | 市立幼稚園・こども園、小・中学校に在籍し、不登校(傾向)にある  
幼児児童生徒およびその保護者、担任等

活動日時 | お問い合わせください



## 活動内容

- ・訪問教育相談員が市立幼稚園・こども園、小・中学校を訪問し、不登校(傾向)にある幼児児童生徒および保護者、担任等の相談援助にあたる。
- ・相談員(臨床心理士)が教育研究所で不登校(傾向)児童生徒に関する保護者や教職員の面接相談を行う。

## スタッフ紹介

- ・訪問教育相談員9名
- ・相談員(臨床心理士)1名

## メッセージ

学校での子どもの様子や、学校への行きしぶり(不登校傾向)、子育ての悩みや不安等について、訪問相談員がうかがいます。また、子どもの不登校(傾向)の悩みなどの相談に臨床心理士が応じます。お申し込みは、各幼稚園・こども園、小・中学校の担任または教育相談担当に連絡してください。

## 27. 米原市 こころの教育相談

## 基本情報

住所 | 〒521-0012 米原市米原 1016 番地  
(米原市役所本庁舎)

最寄駅 | JR 米原駅東口より徒歩1分

電話番号 | 0749-53-5152

参加対象者 | 米原市在住の小・中学校の  
保護者と子ども

活動日時 | 平日 8:30 ~ 17:00



## 活動内容

不登校、不適應等、学校生活を送る上で悩みや不都合を抱えた子ども本人や保護者に対して、心理判定員(臨床心理士)が教育相談を行い、支援します。また、学校と連携し、児童生徒や学校のニーズの把握と心理学的視点からの助言を行います。

## スタッフ紹介

スタッフの所有資格は臨床心理士、公認心理師です。必要に応じて心理検査、市発達支援センターと連携して発達検査を実施しています。

## メッセージ

市が運営する相談窓口です。気持ちの整理や関わり方の相談をしています。

## 28. 米原市 若者自立ルーム あおぞら



## 基本情報

住所 | 〒521-0031 滋賀県米原市一色 444 番地  
(米原市人権総合センター 1 階)

最寄駅 | JR 東海道本線「醒ヶ井駅」から徒歩25分、  
車で5分

電話番号 | 0749-54-5000

URL | [https://www.city.maibara.lg.jp/soshiki/kodomo\\_mirai/kosodate\\_shien/kodomo/wakamonojirituroomaozora/index.html](https://www.city.maibara.lg.jp/soshiki/kodomo_mirai/kosodate_shien/kodomo/wakamonojirituroomaozora/index.html)

参加対象者 | 米原市在住で15歳から39歳までの人(本人)とその保護者

活動日時 | 月～金 10:00 ~ 12:00、13:00 ~ 16:00 ※祝日、年末年始を除く



## 活動内容

- 1, 仕事相談、生活リズム相談(相談員・カウンセラーによる本人面談・家族面談)
- 2, 就労準備支援(求人検索・履歴書添削・面接練習など)
- 3, 居場所(サロンの開催・ファームの管理・ふれあいなど)
- 4, 情報提供・発信(各種セミナーや関連講座等のご案内)

## スタッフ紹介

- ◆一般相談員(男性1名・女性2名)平日の火曜日以外で一人体制
- ◆心理相談(男性1名・火曜日)学校でも相談などされてる頼れるお兄さん

## メッセージ

- ◆あわてずあせらず、本人を責めないで！心の中は「何とかしたい」「自分を理解して欲しい」という気持ちでいっぱいです。心の内は何とかバランスを保とうと必死なのです。
- ◆何よりも家族のサポートを！家族はとても大きな存在。問題解決までには時間がかかりますが、焦らず、じっくりゆっくり、向き合い、問題解決に向けたはじめの一步を応援します。

COLUMN  
2

## 県内公的機関

### 滋賀県心の教育相談センター

こちらは、不登校に関する専門の相談機関です。  
電話相談や来所相談により、不安や悩みの軽減を図りながら、学校復帰や将来の自立をめざして、カウンセラー（公認心理師・臨床心理士）による相談を行っています。原則として幼児および市町立小中学校の児童生徒の相談については、電話による相談のみです。

**住所** 〒520-2321 滋賀県野洲市北桜（滋賀県総合教育センター内）  
**電話番号** 077-586-8125  
**受付時間** 月～金曜日 10:30～12:30 13:30～16:30

### 滋賀県子ども・若者総合相談窓口／滋賀県ひきこもり支援センター（滋賀県立精神保健福祉センター内）

子ども・若者（小学生～39歳）の様々な悩みに関するご相談、15歳以上のひきこもり状態にある方のご相談が対象です。精神保健の専門性を活かし、ご本人やご家族の悩み事の解決に最も適した関係機関と連携しながら問題の解決をサポートします。ご本人向けのグループ活動やご家族向けの学習会も開催しています。

**住所** 〒525-0072 滋賀県草津市笠山8丁目4-25（滋賀県立精神保健福祉センター）  
**電話番号** 077-567-5058  
**受付時間** 平日 9:00～16:00

COLUMN  
3

## 不登校プロジェクトHP



詳しくは  
こちら！

### 不登校プロジェクトHPについて

滋賀大学地域連携教育推進室「不登校プロジェクト」作成のホームページからも、長浜米原彦根地域の居場所等の情報をご覧いただけます。

COLUMN  
4

## びわころネット

### びわころネットって？

びわころネットは、子どもの心の健康を支える「支援ネットワーク」構築の場となることを目的に滋賀県と滋賀医科大学精神医学講座・小児科学講座の協力のもと立ち上げられました。様々な心の問題に悩む方々を支援するために、主に支援者に向けて大きく3つの取り組みを行っています。

#### 取り組み

1  
専門家の育成



#### 取り組み

2  
医療機関・教育・保健・福祉の各分野の連携促進



#### 取り組み

3  
心の問題の理解促進



医療機関をお探しの方は、ホームページから **支援機関 MAP** のページをのぞいてみてください。また、初めから専門病院を受診するのではなく、かかりつけのドクターに一度診ていただき、適切な医療機関等につないでいただくのもよいかもしれませんね。

<https://biwakoro-net.jp/>

詳しくはこちら！

検索

びわころネット



# 子ども食堂一覧



## NAGAHAMA 長浜

| 食堂名                 | 開催場所                   | 開催日時                    | 連絡先                        |
|---------------------|------------------------|-------------------------|----------------------------|
| ながはまこども食堂           | 老人ホームながはま地域交流スペース      | 月1回 第3水曜日 16:30 ~ 19:00 | 0749-62-2897               |
| こどもの居場所「まんま」        | 千草町三愛集会所               | 毎月1回 水曜日                | 090-4038-8899              |
| きのもと子ども食堂           | 木之本福祉ステーション            | 毎月第2木曜日 16:30 ~ 19:00   | 0749-82-5419 (木之本福祉ステーション) |
| かみてるこども広場           | 神照まちづくりセンター            | /                       | 0749-62-0265               |
| 長浜まちなか・子ども食堂        | /                      | /                       | 0749-64-2753               |
| LOCOごはん             | 長浜市北船町3番24号えきまちテラス長浜2F | 毎月1回 金曜日                | 080-6180-6050              |
| TERAコミュニティ-鳥羽上子ども食堂 | 鳥羽上町会議所                | 不特定(おおよそ毎月第3土曜日)        | /                          |

## MAIBARA 米原

|                        |                           |  |               |
|------------------------|---------------------------|--|---------------|
| わか 子ども食堂               | 米原市内古民家                   | 毎週月曜日 17:00 ~ 20:00<br>日曜日(月1~2回) 10:00 ~ 15:00<br>詳細はFacebookページをご覧ください | 070-1803-1059 |
| 湖北子ども食堂「Liaison(リエゾン)」 | ウェルカムハウス「リエゾン」米原市長沢1650-2 | 第1水曜日 16:30 ~ 19:30  | 080-2448-4355 |
| かしわばらこども食堂             | 社会福祉法人柏葉会 柏原こども園          | 月1回 土曜日あるいは金曜日夜  | /             |
| KIDSレストラン 虹            | 米原市三吉1028-27担当者宅1F(亀田友子)  | 毎月第4日曜日 11:00 ~ 14:00  | 090-1587-8197 |
| 子ども食堂ひよっこ              | 飯会館                       | /  | /             |
| 冒険遊び場あじっこパーク           | 米原市大野木の空き地と古民家            | 冒険遊び場は月1回の土曜日・日曜日<br>10:00 ~ 17:00 うち日曜日のランチは子ども食堂                       | 090-2864-1334 |
| コスモスの会 ほっこりカフェ         | CAFÉ&居場所こすす米原市顔戸1058-1    | 毎月第4金曜日 10:00 ~ 16:00 (年12回)   | 090-8796-1574 |

## HIKONE 彦根

|                 |                   |                           |                              |
|-----------------|-------------------|---------------------------|------------------------------|
| かめのこ子ども食堂       | 彦根市男女共同参画センター ウィズ | 月1回 第3土曜日 10:30 ~ 12:00   | 090-2061-5135                |
| のぞみ子ども食堂        | 彦根市男女共同参画センター ウィズ | 月1回 土曜日 9:30 ~ 13:00      | 090-5249-6525                |
| のびっこ子ども食堂       | 「ふれあいの館」彦根市上西川町   | 第4日曜日 10:30 ~ 12:30       | 090-8573-1906                |
| にじのいえ           | 高宮地域文化センター        | 第2 or 第3金曜日 17:00 ~ 20:00 | 0749-24-5234 / 090-9620-3465 |
| あそび家くまくま        | 銀座芝居小屋彦根市銀座町4-26  | 月間実施回数 2 ~ 3回             | 080-4979-4271                |
| 地域循環型食堂「みんなの食堂」 | 彦根市河原1丁目2-7       | 毎週 木・金・土 10:00 ~ 15:00    | 090-4287-7738                |
| みんなの食堂「ビハ-ラ」    | 純正寺本堂彦根市佐和町3-29   | 毎月第2・第4木曜日 17:00 ~ 20:00  | 0749-22-7888                 |
| あおぞら居場所作り       | 人権福祉交流館           | 毎月第2木曜                    | /                            |

# おわりに

2016年9月に、文部科学省が「不登校児童生徒への支援の在り方について」にて《不登校を問題行動と判断してはならない》  
《不登校児童生徒が悪いという根強い偏見を払拭する》と明言してしています。  
そして、2016年12月には「義務教育の段階における普通教育に相当する教育の機会の確保等に関する法律」が成立しました。

不登校やひきこもりの子どもたちに必要なことは、「なにがなんでもこの子を学校に行かせるためにどうするか」「就職させるためにどうするか」ではなく  
「この子たちがこの子たちらしく生きていくためにどんなサポートができるか」という視点だと思います。  
そのためにも、この子たちが悪いという自己責任論に帰結するのではなく、この子たちの力やペースが尊重される環境を整えていくことが必要です。

「どうか自分たちのことを否定したり、責めたりしないで」  
「どうか自分たちだけで抱え込んだり、孤立したりしないで」  
その願いを持ち続けながら私は、これまで不登校の親の会の活動を続けてきました。  
子どもの思いを真ん中に、親も先生もその支援者も、そして地域の人たちも子どものことを  
思う人たちがみんながまあるく手を繋ぎあえることを、子どもたちがありのままのそのままの  
自分に花マルをつけながら生きていけることを願っています。

サポートブック作成にあたって、たくさんの方にご協力をいただきました。子どもたちの  
思いに寄り添いたい、子どもたちの力になりたいと思っている人たちがこんなにもたくさん  
いてくださることが、子どもたちのこれから先の何よりの希望だと感じています。  
すべての子どもたちの未来が希望にあふれたものとなりますように。

cotton～こっとな～代表 藤田恵理

## 不登校／ひきこもり サポートブック 長浜市米原市彦根市犬上郡愛知郡エリア

2022年 令和4年3月

発行元：不登校の親の会「cotton～こっとな～」

びわ湖東北部地域連携協議会

国立大学法人滋賀大学

協力：長浜市社会福祉協議会

不登校いきづらさを抱える児童生徒の

居場所づくりプロジェクトばらでいろ

デザイン・印刷：株式会社いろあわせ

写真：生杉拓己（Instagram『takuphotopic』）

この冊子は「公益社団法人つなぐいのち基金」と滋賀県社会福祉協議会「ひきこもり者と家族が孤立しない地域支援体制づくり事業」の助成を受けて作成しました。