

皆さまからの会費が、地域の福祉を支えています。

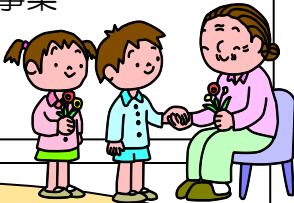
子ども達が地域の中で心豊かに育ち、高齢者やしょうがい者が安心して暮らせる福祉のまちづくりを目指し、各事業を推進しています。

今年も、長浜市社協の趣旨をご理解いただき、一般会費・特別会費・賛助会費のご協力を賜りますよう宜しくお願い申し上げます。

長浜市社会福祉協議会の地域福祉の取り組み

地域と共にみんなで支える福祉を推進します。

地区社協支援事業
福祉委員支援事業
地域見守り活動推進事業
災害支援ネットワーク事業
ふれあいサロン支援事業
福祉団体の支援
共同募金歳末たすけあい運動
しょうがい者等交流事業
子育て支援事業
在宅介護者のつどい
ふれあい備品購入助成事業
福祉用具・福祉車両貸出事業
ワークキャンプ支援事業
福祉出前講座 など



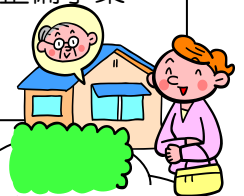
暮らしの安心を応援します。

地域福祉権利擁護事業
成年後見サポートセンター
よろず相談事業
生活福祉資金貸付事業
たすけあい資金貸付事業
緊急食料給付事業
しょうがい相談支援事業



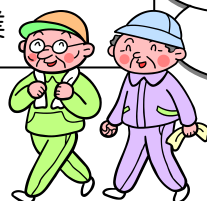
地域で安心して暮らせるよう支援します。

ボランティア活動の支援
災害ボランティアセンター体制整備事業
福祉教育支援事業
多文化交流サロン支援事業



介護予防を推進します。

転倒予防教室の開催
介護予防・日常生活支援総合事業



皆さまからの会費、共同募金、善意銀行への寄付金などにより、地域福祉事業を行っています。よろしくお願いいたします。

【お問合せ】

長浜市社会福祉協議会（総務課）

〒529-0341 長浜市湖北町速水 2745 ☎0749-78-8294

