

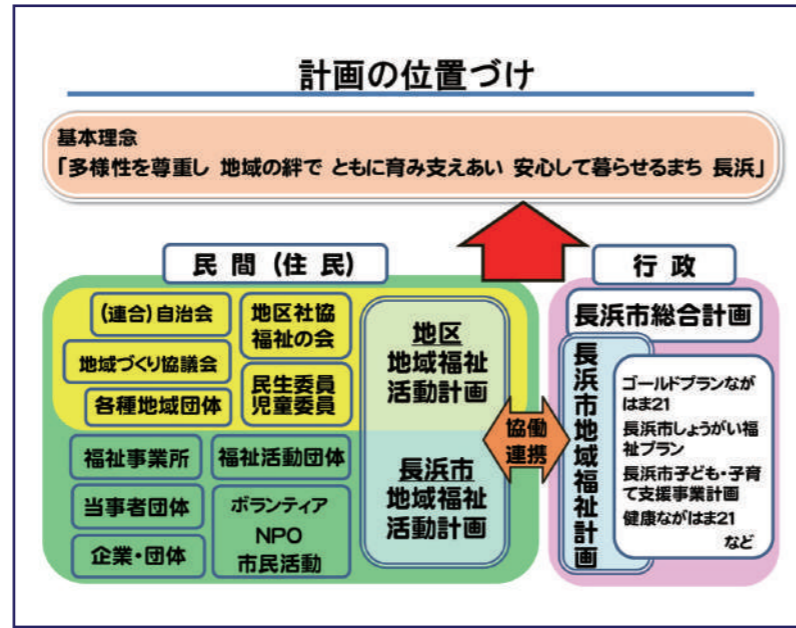
第3期計画の位置づけ

地区、市のエリアを活かした
一体的な計画

長浜市地域福祉活動計画及び地区地域福祉活動計画は、「住民参加」による活動・実践と行政や関係機関・団体との「協働」を図りながら、福祉課題の解決を目指し、「住民主体による福祉のまちづくり」を進める計画です。

特に各地区において、地区社協を中心に策定されている「地区地域福祉活動計画」は、小地域における住民主体による地域福祉の行動指針であるため、「長浜市地域福祉活動計画」と一体的に策定することで、市域、地区域エリアによる活動メリットを最大限活かせる活動展開を計画します。

長浜市が策定する行政の地域福祉に対する施策計画である「長浜市地域福祉計画」と連携・協働し、公民協働の地域福祉を推進します。



継続的な活動推進を目指した
進捗管理

第3期計画の推進

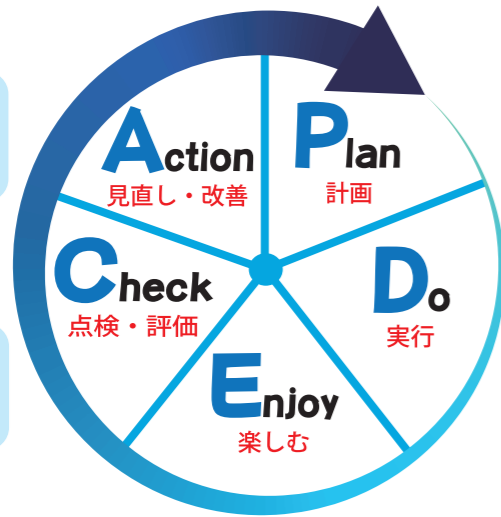
課題を発見・共有し、解決の方向性を見出す。

計画をもとに、具体的な活動を進める。

計画の実効性を高め、円滑で確実な推進を図るため、計画の進捗状況や達成感を定期的に把握、評価し常により良い活動や取り組みを推進するPDCAサイクルに、3期では「楽しむ=ENJOY」を取り入れPDECAサイクルで活動推進に努めます。

評価結果を踏まえ、必要に応じて改善する。

活動の進捗状況や達成状況を評価する。



無理なく、自発的かつ主体的に取り組む。

地域福祉 4つの新たな視点

近年の地域福祉を取り巻く社会情勢や法制度の改正等に関わり、地域福祉推進の新たな重点としてとらえ、活動に取り組みます。

視点1 多様性を尊重した
防災福祉活動の推進



視点2 生きづらさを抱える
住民支援



視点3 地域課題解決の
仕組みづくり



視点4 子どもの
居場所づくり



社会福祉法人 長浜市社会福祉協議会

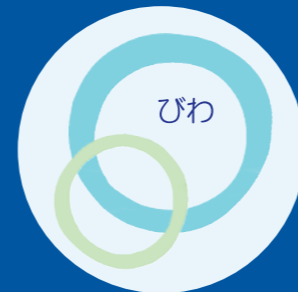
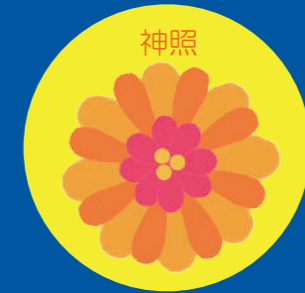
〒526-0037 長浜市高田町 12-34 さざなみタウン文化福祉プラザ 3階 TEL: 0749-62-1804

第3期長浜市地域福祉活動計画 (ダイジェスト版) 発行: 2024年3月

第3期 長浜市地域福祉活動計画

ダイジェスト版

2024年度▶▶▶2028年度



長浜市

地域福祉活動計画とは?



「地域福祉」とは、子どもから高齢者まで、しょうがいのある人もない人も、誰もがその地域でいきいきと自立して生活を送れることを目指し、地域における様々な活動やサービスを組み合わせて、ともに支えあい、助けあう、人と人とのつながりの中で暮らせる地域づくりを具現化することです。住民一人ひとりが身近な助けあいや支えあいの必要性を改めて理解し、自らが主役となって地域の課題解決のために取り組むことが非常に重要となってきています。

住民、福祉団体、関係機関、専門職、長浜市社会福祉協議会が方向性を共有し、一丸となって福祉活動に取り組むことを目的として「第3期長浜市地域福祉活動計画」を策定しました。

基本理念

多様性を尊重し 地域の絆で ともに育み支えあい 安心して暮らせるまち 長浜

8つの基本目標と行動指針の関連イメージ



基本目標 4 お互い様でつなぐ見守り

- 行動指針** ①お互い様でつなぐ見守り活動を推進します

基本目標 3 つながりをもつめあう居場所づくり

- 行動指針** ①身近な地域の居場所づくりを推進します
②趣味や特技を活かした居場所づくりを推進します
③当事者同士の居場所づくりを推進します

基本目標 2 つながりを広げる交流と参画

- 行動指針** ①つながりを広げる交流と参画を推進します

基本目標 1 気楽に話せる関係づくり

- 行動指針** ①地域対話（コミュニケーション）を促進します
②お互いに認めあう地域づくりを促進します

基本目標 5 つながりでもつめあう生活支援

- 行動指針** ①住み慣れた地域でいつまでも暮らせる生活支援活動を推進します

基本目標 6 つながりをもつめあうセーフティネット

- 行動指針** ①住民主体による課題の共有と解決に向けた検討に取り組みます
②生きづらさを抱えた人たちを支援する活動に取り組みます
③安心して暮らせる相談支援機能を充実します

基本目標 7 日ごろのつながりでもつめあう災害支援

- 行動指針** ①災害時を想定した地域の支えあい体制を推進します
②災害ボランティアセンター活動を拡充します

基本目標 8 活動を支える仕組みづくり

- 行動指針** ①福祉活動団体の基盤を強化します
②福祉活動団体・福祉事業所のネットワーク、協働体制を推進します
③市社会福祉協議会の地域福祉活動支援機能を拡充します

基本目標の関連性イメージ

「1 関係づくり」が地域福祉活動の根として、活動の基盤となり。「2 交流と参画」が地域福祉活動の幹として、さまざまな活動を支え。「3 居場所づくり」「4 見守り」「5 生活支援」が地域福祉活動の繁茂として、地域や人に合わせた実りとなりさまざまな場面でひろがり、熟していく。そして、実りのある地域の活動を活かし、安心して暮らせる「6 セーフティネット」「7 災害支援」が形成される。また、「8 活動を支える活動」が、肥沃な大地としてこの木全体の成長を促し、もって基本理念である「多様性を尊重し 地域の絆で ともに育み支えあい 安心して暮らせるまち 長浜」の実現を図ります。